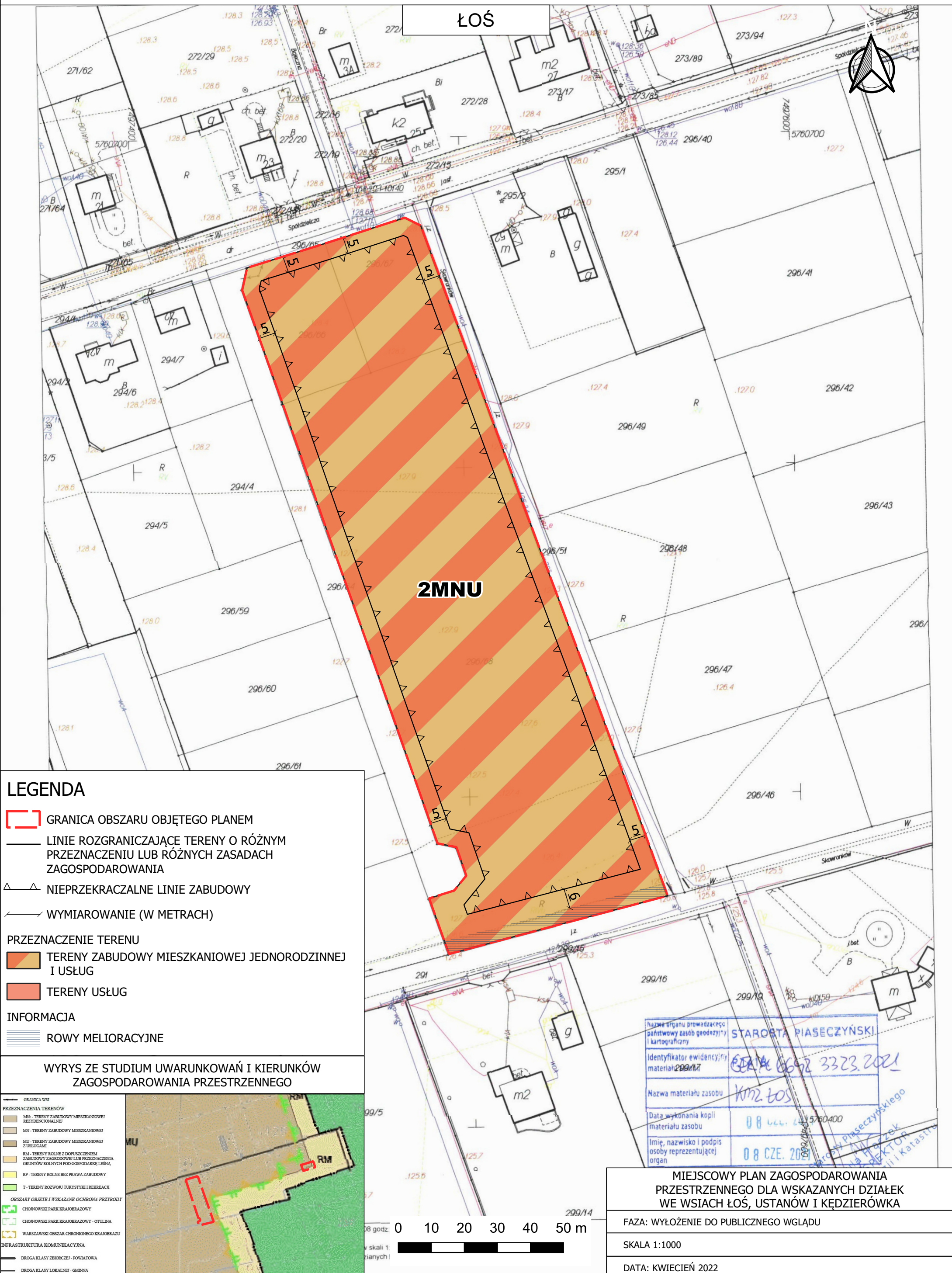


# MIEJSCOWY PLAN ZAGOSPODAROWANIA PRZESTRZENNEGO DLA WSKAZANYCH DZIAŁEK WE WSIACH ŁOŚ, USTANÓW I KĘDZIERÓWKA

Załącznik nr 2  
do Uchwały nr  
Rady Gminy Prażmów  
z dnia



### LEGENDA

- GRANICA OBSZARU OBJĘTEGO PLANEM
- LINIE ROZGRANICZAJĄCE TERENY O RÓŻNYM PRZEZNACZENIU LUB RÓŻNYCH ZASADACH ZAGOSPODAROWANIA
- △ NIEPRZEKRACZALNE LINIE ZABUDOWY
- ↔ WYMIAROWANIE (W METRACH)

**PRZEZNACZENIE TERENU**

- TERENY ZABUDOWY MIESZKANIOWEJ JEDNORODZINNEJ I USŁUG
- TERENY USŁUG

**INFORMACJA**

- ROWY MELIORACYJNE

WYRYS ZE STUDYUM UWARUNKOWAŃ I KIERUNKÓW ZAGOSPODAROWANIA PRZESTRZENNEGO

— GRANICA WSI

**PRZEZNACZENIA TERENÓW**

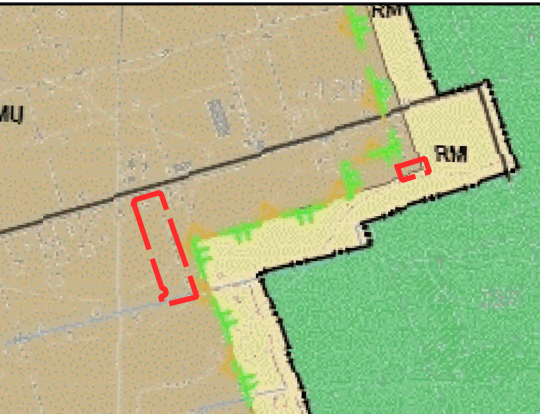
- MN - TERENY ZABUDOWY MIESZKANIOWEJ REZYDENCJALNEJ
- MN - TERENY ZABUDOWY MIESZKANIOWEJ Z USŁUGAMI
- RM - TERENY ROLNE Z DOPUSZCZENIEM ZABUDOWY ZAGOSPODAROWEJ LUB PRZEZNACZENIA GRUNTÓW ROLNYCH POD GOSPODARKĘ LEŚNĄ
- RP - TERENY ROLNE BEZ PRAWA ZABUDOWY
- T - TERENY ROZWOJU TURYSTYKI I REKREACJI

**OBSZARY OBJĘTE I WSKAZANE OCHRONĄ PRZYRODY**

- CHONOWSKI PARK KRAJOBRAZOWY
- CHONOWSKI PARK KRAJOBRAZOWY - OTULINA
- WARSZAWSKI OBSZAR CHRONIONEGO KRAJOBRAZU

**INFRASTRUKTURA KOMUNIKACYJNA**

- DROGA KLASY ZBIORCZEJ - POWIATOWA
- DROGA KLASY LOKALNEJ - GMINNA



Nazwa biura prowadzącego państwowy zasób geodezyjny i kartograficzny	STAROSTA PIASECZYŃSKI
Identyfikator ewidencyjny materiału zasobu	08 CZE. 2021.0662.3323.2021
Nazwa materiału zasobu	Km2 ŁOŚ
Data wykonania kopii materiału zasobu	08 CZE. 2021.0662.3323.2021
Imię, nazwisko i podpis osoby reprezentującej organ	08 CZE. 2021.0662.3323.2021

**MIEJSCOWY PLAN ZAGOSPODAROWANIA PRZESTRZENNEGO DLA WSKAZANYCH DZIAŁEK WE WSIACH ŁOŚ, USTANÓW I KĘDZIERÓWKA**

FAZA: WYŁOŻENIE DO PUBLICZNEGO WGLĄDU

SKALA 1:1000

DATA: KWIECIEŃ 2022

