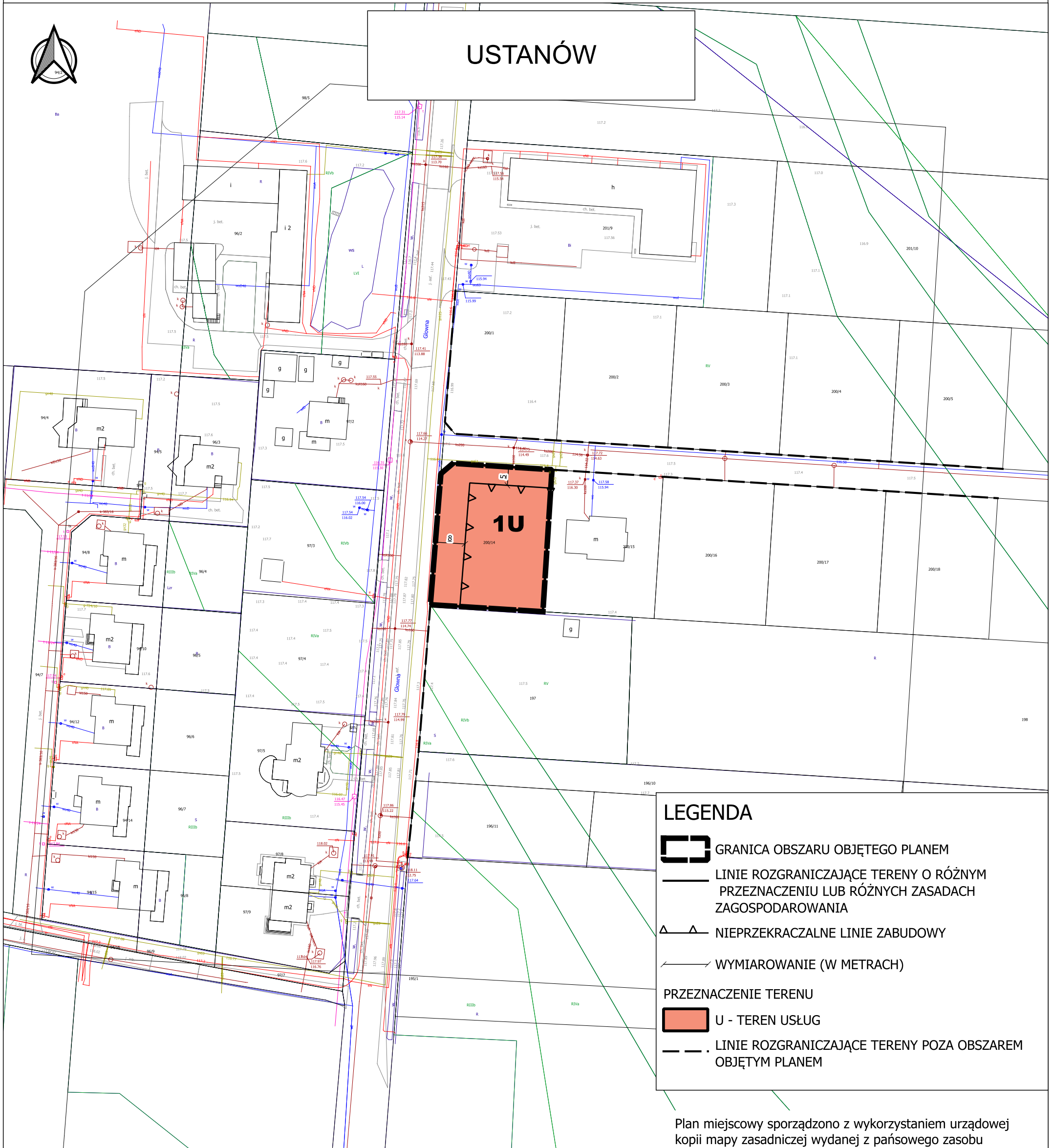


MIEJSCOWY PLAN ZAGOSPODAROWANIA PRZESTRZENNEGO DLA WSKAZANYCH DZIAŁEK W MIEJSCOWOŚCIACH USTANÓW, UWIELINY, KRUPIA WÓLKA, GABRYELIN, NOWY PRAŻMÓW, NOWE WĄGRODNO, BIAŁY ŁUG - ETAP I

Załącznik nr 1
do Uchwały nr
Rady Gminy Prażmów
z dnia

USTANÓW



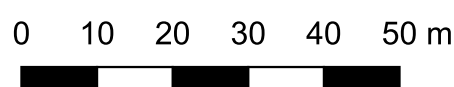
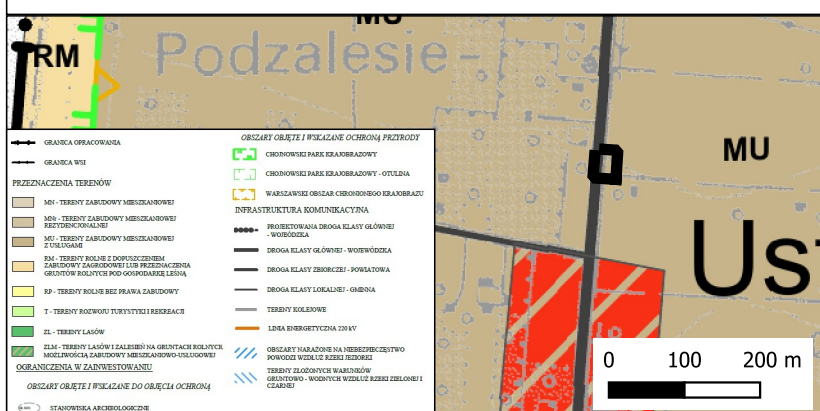
LEGENDA

- GRANICA OBSZARU OBJĘTEGO PLANEM
- LINIE ROZGRANICZAJĄCE TERENY O RÓŻNYM PRZEZNACZENIU LUB RÓŻNYCH ZASADACH ZAGOSPODAROWANIA
- NIEPRZEKRACZALNE LINIE ZABUDOWY
- WYMIAROWANIE (W METRACH)
- PRZEZNACZENIE TERENU**
- U - TEREN USŁUG
- LINIE ROZGRANICZAJĄCE TERENY POZA OBSZAREM OBJĘTYM PLANEM

Plan miejscowy sporządzono z wykorzystaniem urzędowej kopii mapy zasadniczej wydanej z państwowego zasobu geodezyjnego i kartograficznego

Plan miejscowy sporządzono w układzie współrzędnym PL-2000 strefa 7

WYRYS ZE STUDIUM UWARUNKOWAŃ I KIERUNKÓW ZAGOSPODAROWANIA PRZESTRZENNEGO



MIEJSCOWY PLAN ZAGOSPODAROWANIA PRZESTRZENNEGO DLA WSKAZANYCH DZIAŁEK W MIEJSCOWOŚCIACH USTANÓW, UWIELINY, KRUPIA WÓLKA, GABRYELIN, NOWY PRAŻMÓW, NOWE WĄGRODNO, BIAŁY ŁUG - ETAP I

FAZA: UZGODNIENIA I OPINIE

SKALA 1:1000

DATA: PAŹDZIERNIK 2025